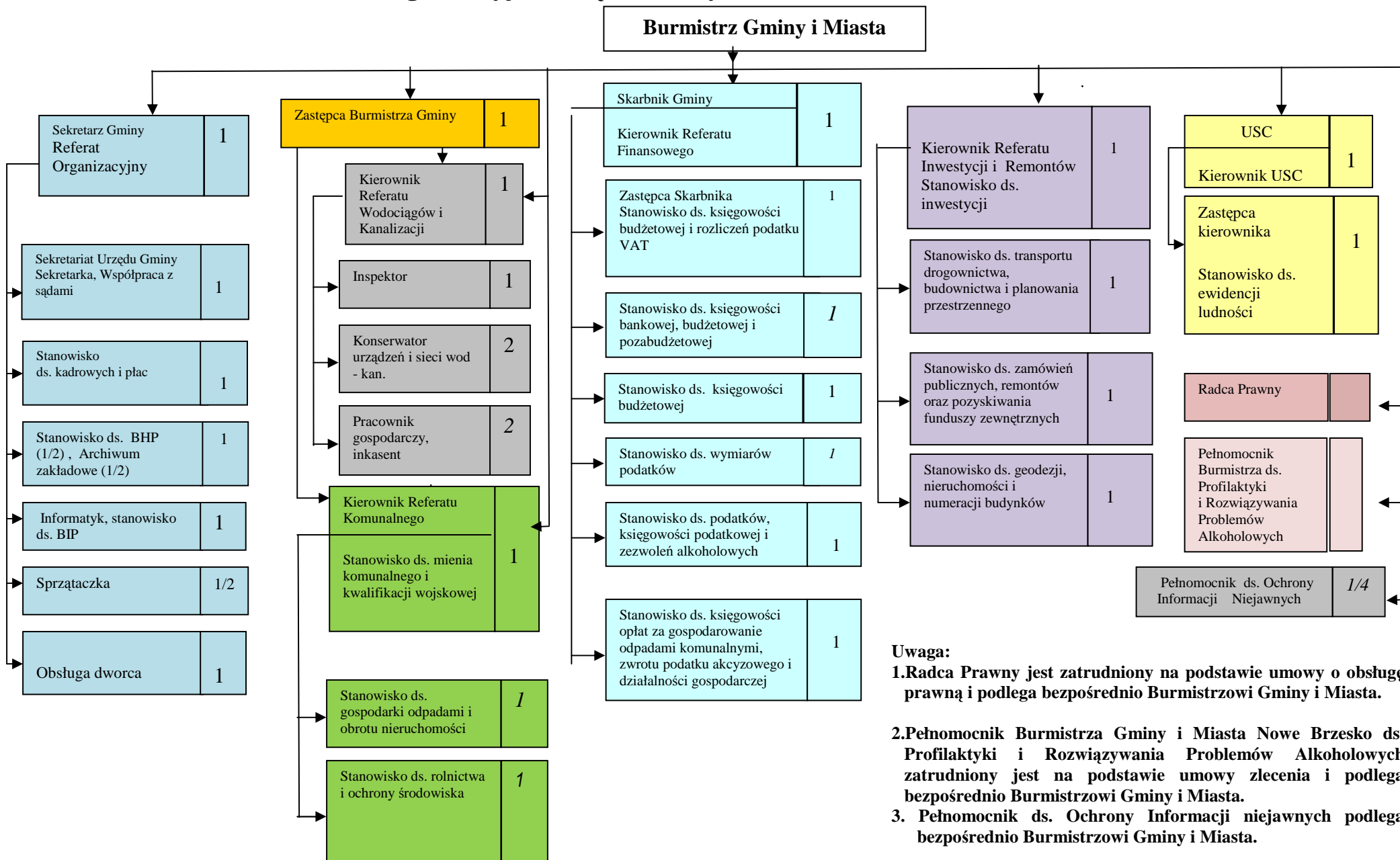


Struktura organizacyjna Urzędu Gminy i Miasta Nowe Brzesko stan na dzień 1.02.2019 r.



Uwaga:

- 1. Radca Prawny jest zatrudniony na podstawie umowy o obsługę prawną i podlega bezpośrednio Burmistrzowi Gminy i Miasta.**
- 2. Pelnomocnik Burmistrza Gminy i Miasta Nowe Brzesko ds. Profilaktyki i Rozwiązywania Problemów Alkoholowych zatrudniony jest na podstawie umowy zlecenia i podlega bezpośrednio Burmistrzowi Gminy i Miasta.**
- 3. Pelnomocnik ds. Ochrony Informacji niejawnych podlega bezpośrednio Burmistrzowi Gminy i Miasta.**